

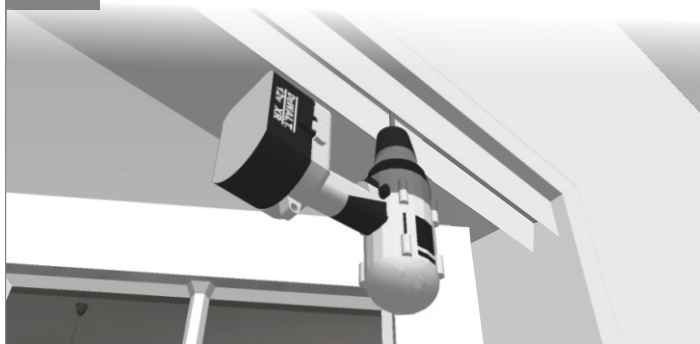
A Telas Catumbi agradece por ter adquirido a Mosquiteira Flexa, aconselhamos a ler atentamente o conteúdo deste manual que fornece todas as informações necessárias de instalação e manutenção para o bom desempenho de nosso produto. As instruções, os desenhos e demais conteúdo presentes neste manual são de caráter ilustrativo, não podendo ser reproduzido parcial ou integralmente.

### Aduvertência

As telas mosquiteiras são destinadas à proteção contra insetos e pequenos répteis. **Não utilizar** para proteção de pessoas ou animais.

Nossa empresa se reserva o direito de modificar parcialmente ou totalmente o conteúdo deste manual, sem aviso prévio. Não nos responsabilizamos por qualquer tipo de adulteração, modificação ou intervenção em nossos produtos, sem a nossa orientação.

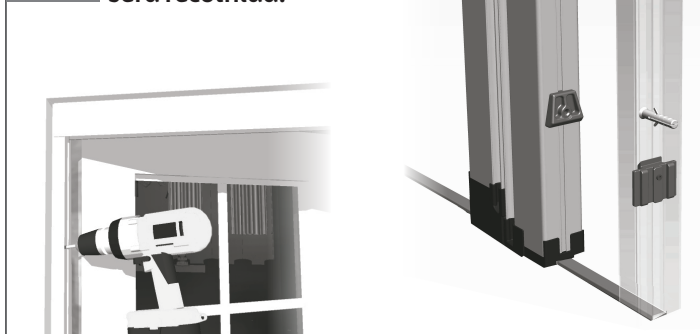
- 1** Comece fixando o perfil superior, é ele que servirá de guia para os demais itens.



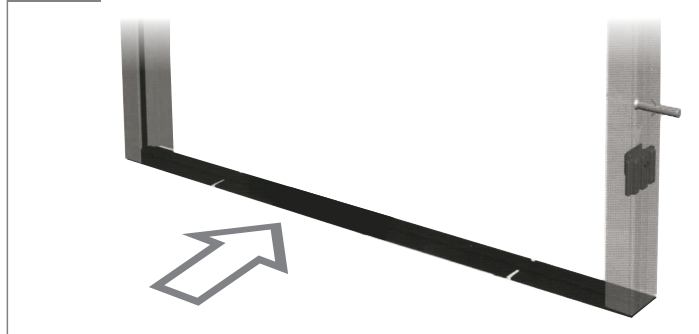
- 2** Encaixe os perfis laterais por dentro do perfil superior e fixe-o na parede pelo lado interno.



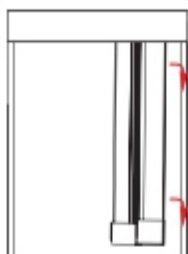
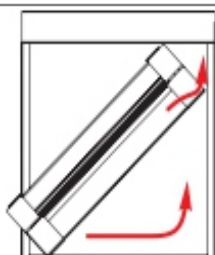
- 3** Utilize o perfil lateral com gancho do lado onde a tela será recolhida.



- 4** Para fixar o trilho de PVC, retire a fita adesiva e cole alinhado com o centro dos perfis laterais.



- 5** Basta apenas colocar o conjunto, primeiro insira dentro do perfil superior, levante e encoste no perfil lateral com gancho.

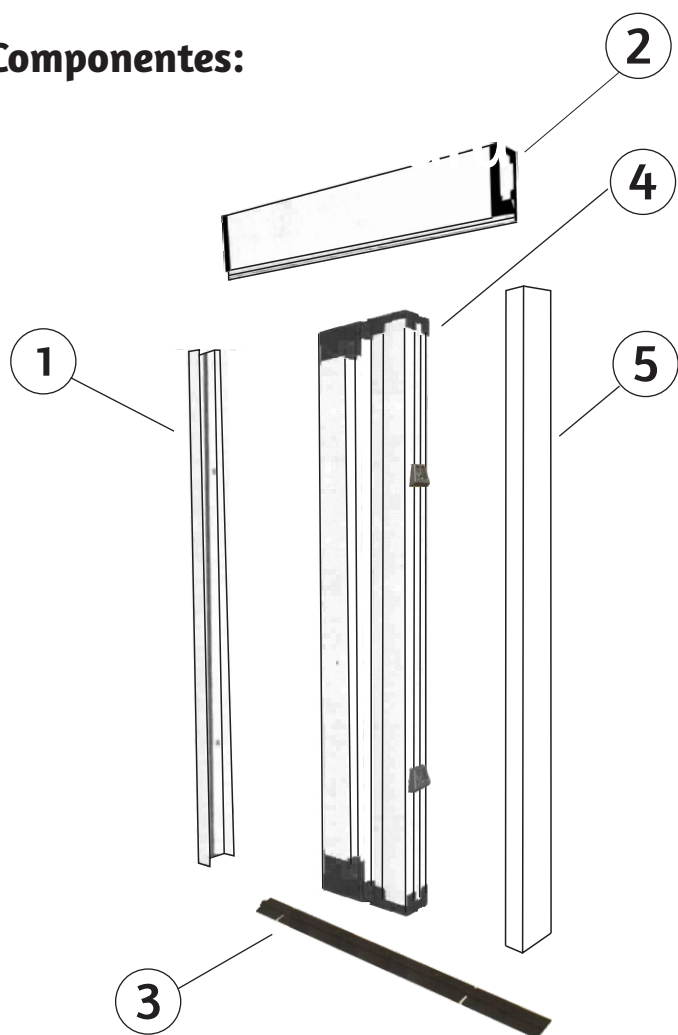


Depois, mantendo o conjunto encostado, solte-o devagar, até sentir que prendeu o gancho.

- 6** Abra devagar para verificar se os 2 ganchos ficaram encaixados, caso contrário repita a operação.



## Componentes:



- 1 - Perfil Flexa Lateral c/ Imã
- 2 - Perfil Flexa Superior
- 3 - Trilho PVC
- 4 - Conjunto Flexa
- 5 - Perfil Flexa Lateral c/ gancho

## Manutenção

Faça somente as operações indicadas neste manual.

Para a lavagem externa do produto utilize apenas água e sabão neutro, tenha o cuidado de executar um bom enxague. Resíduos de sabão contribuem para a diminuição da vida útil do produto.

Evite o uso de óleo, graxa, detergente, abrasivos ou solventes.

## Contato

São Paulo / Loja  
Fone: (11) 2291.4000  
E-mail: [catumbi@catumbi.com.br](mailto:catumbi@catumbi.com.br)

Campinas / Loja Virtual  
Fone: (19) 3272.6233  
E-mail: [campinas@catumbi.com.br](mailto:campinas@catumbi.com.br)

Para maiores informações acesse nosso site: [www.catumbi.com.br](http://www.catumbi.com.br)

Telas Catumbi, desenvolvendo soluções desde 1.936.