

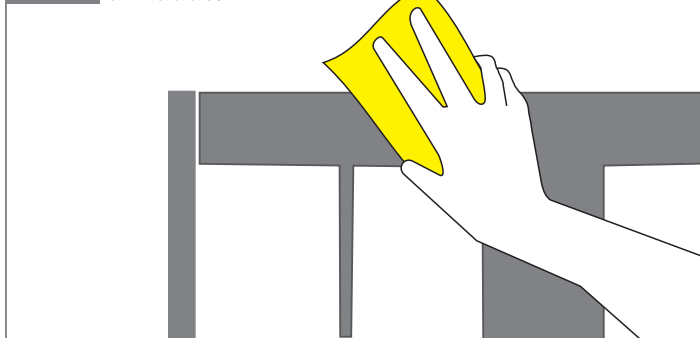
A Telas Catumbi agradece por ter adquirido a Cortina Magnética, aconselhamos a ler atentamente o conteúdo deste manual que fornece todas as informações necessárias de instalação e manutenção para o bom desempenho de nosso produto. As instruções, os desenhos e demais conteúdo presentes neste manual são de caráter ilustrativo, não podendo ser reproduzido parcial ou integralmente.

A advertência

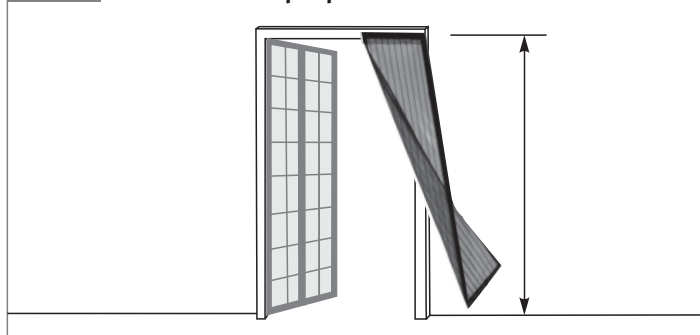
As telas mosquiteiras são destinadas à proteção contra insetos e pequenos répteis. **Não utilizar** para proteção de pessoas ou animais.

Nossa empresa se reserva o direito de modificar parcialmente ou totalmente o conteúdo deste manual, sem aviso prévio. Não nos responsabilizamos por qualquer tipo de adulteração, modificação ou intervenção em nossos produtos, sem a nossa orientação.

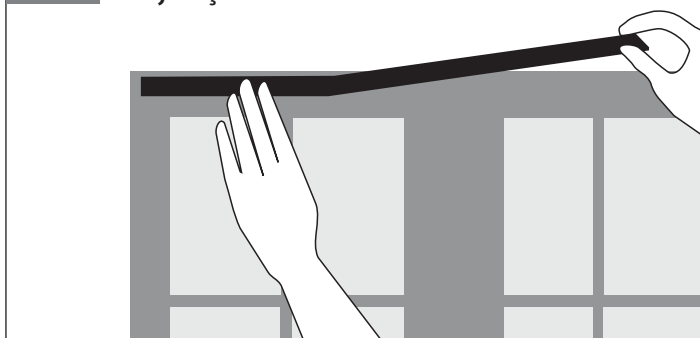
- 1** Limpe toda a superfície onde será fixada a fita dupla face, o ideal é estar sem poeira ou umidade.



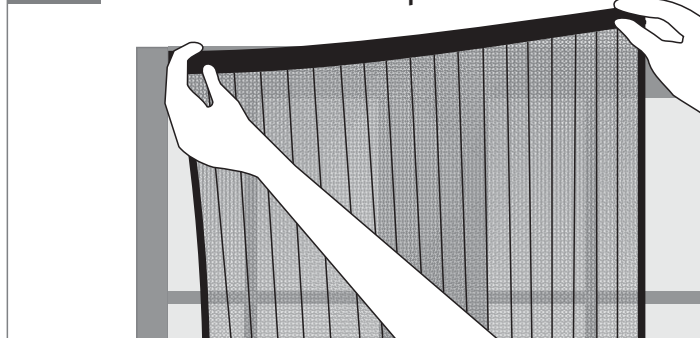
- 2** A fita de velcro deve ser colada na parte superior de modo que a cortina não toque no chão, meça a altura com a própria cortina.



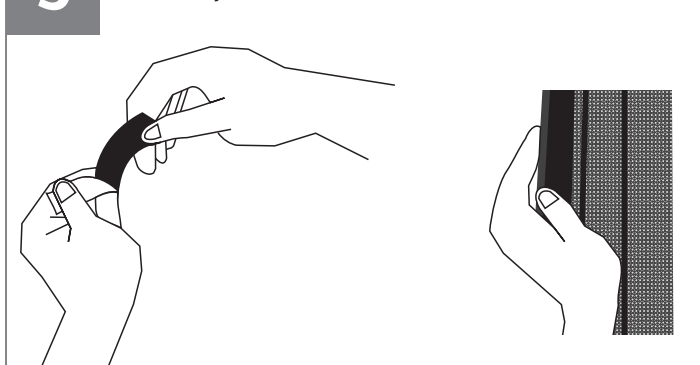
- 3** Fixe a fita de velcro e aguarde pelo menos 2 horas antes de dar sequência para garantir uma boa fixação.



- 4** Prenda a parte superior no velcro um lado de cada vez assegurando que o centro da cortina coincida com o centro da porta.



- 5** Tire os adesivos laterais e cole no batente, cuidado para não deixar a tela muito esticada.



- 6** Pronto, sua cortina mosquiteira magnética está pronta, assim que for aberta a própria força de atração dos ímãs fará com que se feche automaticamente.





Instruções de Uso

Após a instalação é só usar sua cortina mosquiteira, ao atravessá-la os imãs se atrairão fechando as duas partes da cortina automaticamente.

Soluções de problemas de instalação

Caso sua cortina magnética não esteja funcionando adequadamente faça os seguintes procedimentos:

- 1 - Verifique se a parte inferior da cortina está encostando no chão. Caso esteja, desprenda a cortina do velcro e fixe novamente desencostada do solo.
- 2 - Caso a cortina ainda não esteja fechando, desencaixe os velcros laterais e fixe novamente deslocando cada parte da cortina para a parte interna, tome cuidado para não descolar a fita dupla face.
- 3 - Se o problema persistir entre em contato com nosso suporte técnico através dos contatos abaixo para uma melhor orientação.

Manutenção

Faça somente as operações indicadas neste manual.

Para a lavagem externa do produto utilize apenas água e sabão neutro, tenha o cuidado de executar um bom enxaguamento. Resíduos de sabão contribuem para a diminuição da vida útil do produto.

Evite o uso de óleo, graxa, detergente, abrasivos ou solventes.

Contato

São Paulo / Loja

Fone: (11) 2291.4000

E-mail: catumbi@catumbi.com.br

Campinas / Loja Virtual

Fone: (19) 3272.6233

E-mail: campinas@catumbi.com.br

Para maiores informações acesse nosso site: www.catumbi.com.br

Telas Catumbi, desenvolvendo soluções desde 1.936.