

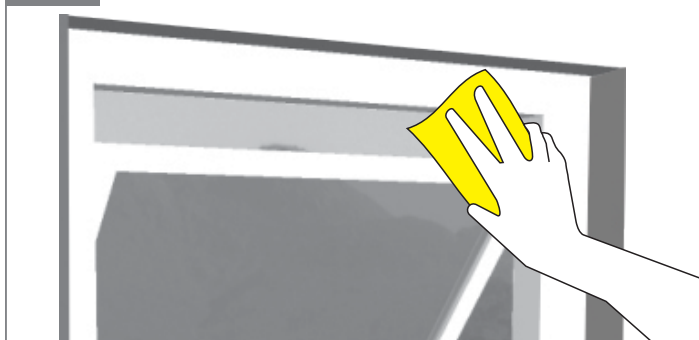
A Telas Catumbi agradece por ter adquirido a Cortina Modular, aconselhamos a ler atentamente o conteúdo deste manual que fornece todas as informações necessárias de montagem, instalação e manutenção para o bom desempenho de nosso produto. As instruções, os desenhos e demais conteúdo presentes neste manual são de caráter ilustrativo, não podendo ser reproduzido parcial ou integralmente.

Aduvertência

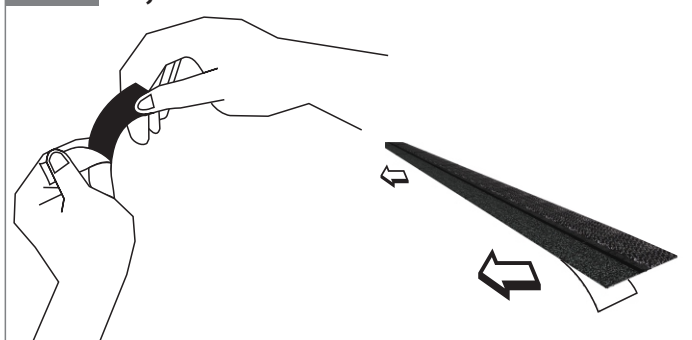
As telas mosquiteiras são destinadas à proteção contra insetos e pequenos répteis. **Não utilizar** para proteção de pessoas ou animais.

Nossa empresa se reserva o direito de modificar parcialmente ou totalmente o conteúdo deste manual sem aviso prévio. Não nos responsabilizamos por qualquer tipo de adulteração, modificação ou intervenção em nossos produtos sem nossa orientação.

- 1** Limpe toda a superfície onde será fixada a fita dupla face, o ideal é estar sem poeira ou umidade.



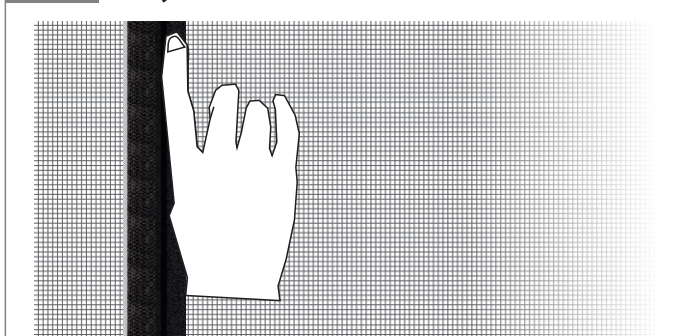
- 2** Abra o adesivo do velcro, observe que o lado do adesivo será sempre fixado para o lado interno da janela.



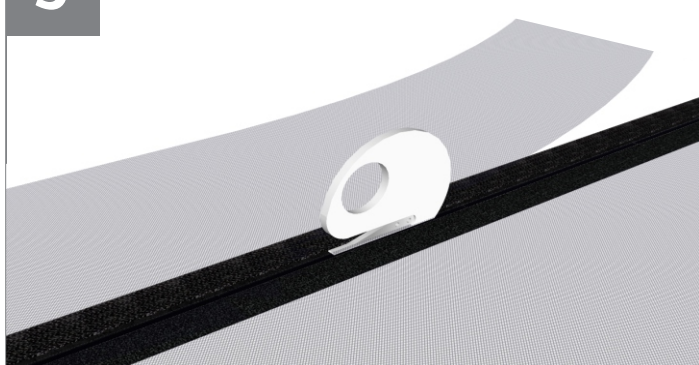
- 3** Fixe a fita de velcro em toda a lateral e aguarde pelo menos 2 horas antes de dar sequência para garantir uma boa fixação.



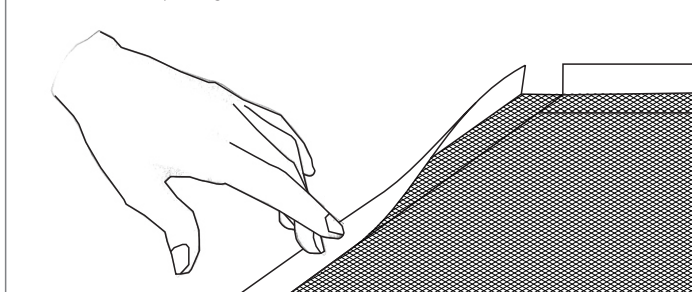
- 4** Coloque a tela sobre a parte interna da fita de velcro, force a tela com o dedo até sentir que está fixada.

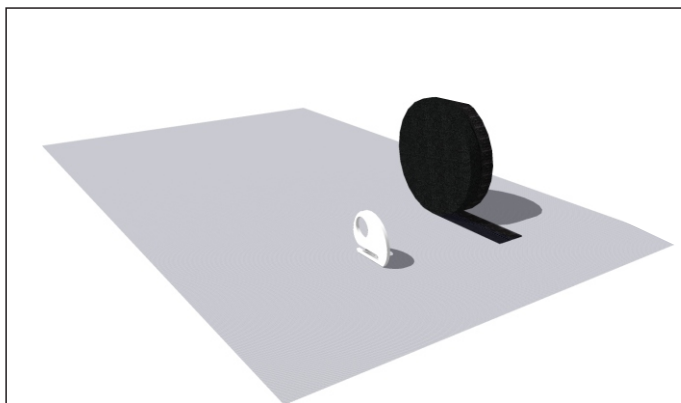


- 5** Corte o excesso de tela no centro da fita de velcro.



- 6** Para terminar basta apenas dobrar o velcro para dar o acabamento final, após esta operação force bem o dedo contra a fita para garantir uma boa fixação.





Componentes:

O Kit Mosquiteira Velcro Reforçado é composto por:

- Rolo de fita de velcro adesiva com 5,60m
- Um acessório de corte da rebarba da tela.
- Uma peça de tela de fibra de vidro revestida em PVC na dimensão 1,25x1,55m.
- Um manual de instalação.

Instruções de Uso

Uma vez instalada não remova mais a tela, caso tenha necessidade substitua a tela por uma nova, não é necessário adquirir o kit novamente, acesse nossa loja virtual (www.catumbi.com.br/loja) e compre apenas a tela mosquiteira de fibra de vidro revestida em PVC.

Ao adquirir uma tela nova solicite pelo menos 15cm a mais em ambos os lados para conseguir esticá-la bem.

O modelo Velcro Reforçado é o único que permite a fixação direta com a tela de fibra de vidro.

Utilize apenas a tela mosquiteira de fibra de vidro revestida em PVC da Catumbi Telas, não garantimos a eficiência com outras telas.



Manutenção

Faça somente as operações indicadas neste manual.

Evite a limpeza, opte sempre por substituir a tela.

Para a lavagem externa do produto utilize apenas água e sabão neutro, faça sempre movimentos delicados.

Não jogue água com mangueira ou esfregue a tela com força.

Contato

São Paulo / Loja

Fone: (11) 2291.4000

E-mail: catumbi@catumbi.com.br

Campinas / Loja Virtual

Fone: (19) 3272.6233

E-mail: campinas@catumbi.com.br

Para maiores informações acesse nosso site: www.catumbi.com.br

Telas Catumbi, desenvolvendo soluções desde 1.936.