

A Catumbi Telas agradece por ter adquirido a Mosquiteira Removível, aconselhamos a ler atentamente o conteúdo deste documento e conservá-lo para futuras consultas. Este manual fornece todas as informações necessárias para a instalação, uso e manutenção. As instruções, os desenhos e demais conteúdo presentes neste manual são de natureza técnica reservada não podendo ser reproduzido, nem integralmente, nem parcialmente.

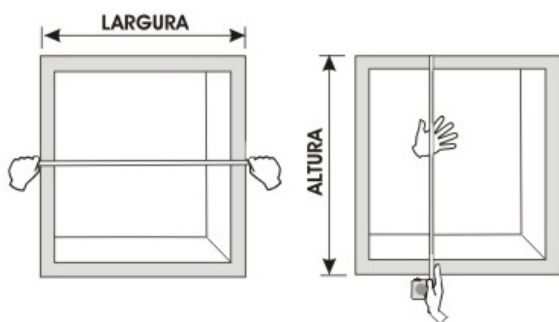
Aduertência

As telas mosquiteiras são destinadas à proteção contra insetos e pequenos répteis e não garante a segurança ou evita a entrada de pessoas, também não impede de crianças caírem pela janela.

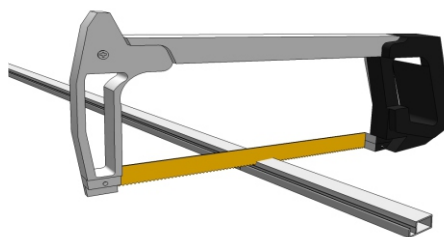
Nossa empresa se reserva o direito de modificar parcialmente ou totalmente o produto sem aviso prévio, não sendo responsável por quaisquer dados incorretos.

Não nos responsabilizamos por qualquer tipo de adulteração, modificação ou intervenção efetuada em nossos produtos sem nossa orientação.

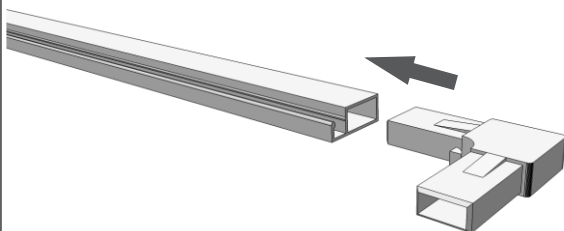
- 1** Meça o vão onde será instalada a tela mosquiteira, verifique tanto a largura quanto a altura.



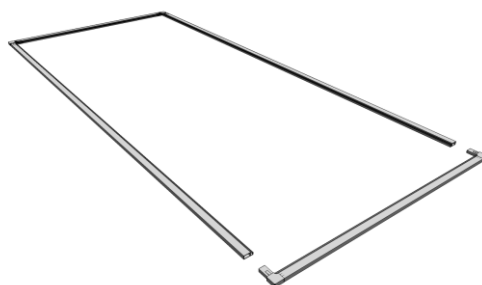
- 2** Você ainda pode reduzir o tamanho dos perfis com um arco de serra, nunca corte o perfil de alumínio menor que o vão. O quadro final ficará maior que o vão justamente para ser apoiado na parede pelo lado externo.



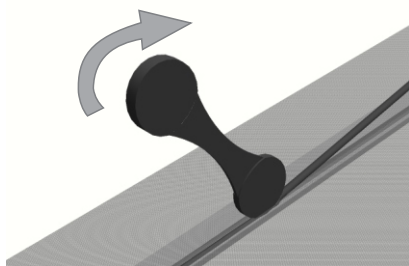
- 3** Encaixe a cantoneira. O canal de passagem da borracha deve coincidir com o canal da cantoneira, utilize um martelo para auxiliar.



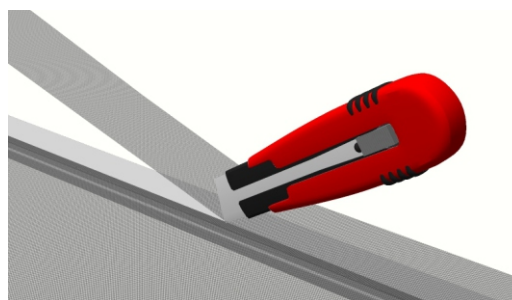
- 4** Primeiro encaixe as cantoneiras nos perfis mais curtos e depois monte o conjunto todo.



- 5** Apóie o quadro em uma superfície plana, coloque a tela por cima do quadro de alumínio e com a ferramenta que é fornecida no kit, force a borracha contra a canaleta.

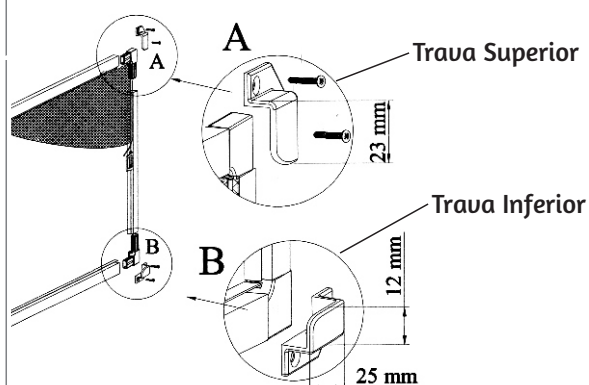


- 6** Por último, com o auxílio de um estilete, corte o excesso de tela e de borracha. Cuidado para não danificar a tela acidentalmente.



Há duas formas de fixar o quadro: utilizando as travas de encaixe (1a) ou as travas borboletas (1b), faça a opção por aquela que for mais cômoda para você.

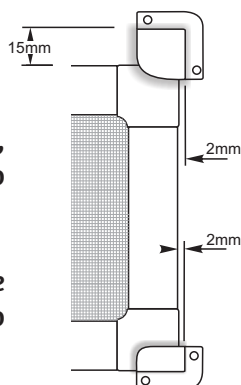
1a Use o quadro montado como referência para marcar os furos de fixação, observe que as peças maiores ficarão na parte superior.



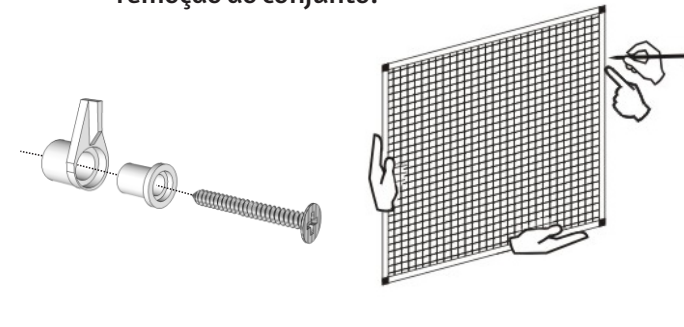
Posição das travas

Superior: encoste na cantoneira, desloque 2mm para o lado externo e 15mm para cima.

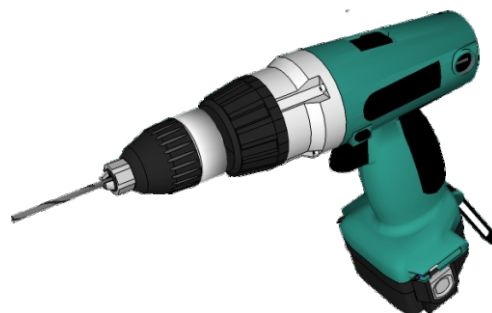
Inferior: encoste na cantoneira e desloque 2mm para o lado externo.



1b Marque na parede os quatro pontos onde serão colocadas as travas de sustentação e remoção do conjunto.



2 Utilize uma broca 6mm para fazer os furos nos lugares demarcados e fixe as quatro travas.



Manutenção

Faça somente as operações indicadas neste manual.

Para a lavagem externa do produto utilize apenas água e sabão neutro, tenha o cuidado de executar um bom enxaguamento. Resíduos de sabão contribuem para a diminuição da vida útil do produto.

Evite o uso de óleo, graxa, detergente, abrasivos ou solventes.

Contato

A Mosquiteira Removível é um produto exclusivo da Catumbi Telas, para dúvidas de instalação ou uso entre em contato com os canais abaixo:

Fone: (19) 3272.6233

E-mail: campinas@catumbi.com.br

Para mais informações acesse nosso site: www.catumbi.com.br