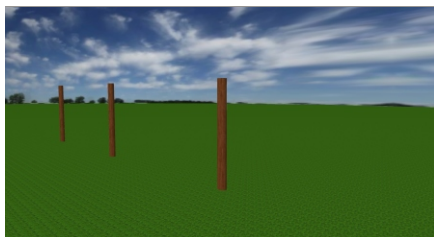


MANUAL DE INSTALAÇÃO HEXAGONAL



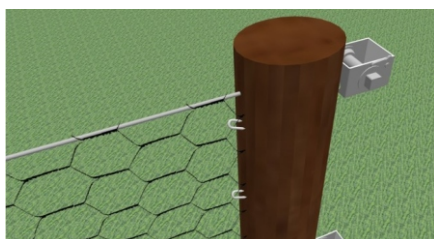
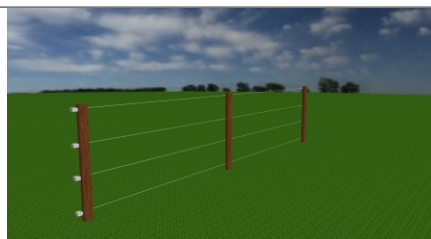
Marque os pontos onde serão fixados os mourões, os buracos devem ter pelo menos 50cm de profundidade e distantes entre 2,00 a 2,50m. Utilize um nível ou prumo para manter os mourões no esquadro.

Faça um furo na parte superior, outro na inferior e mais alguns intermediários de maneira que a distância entre eles não ultrapasse 40 cm. Prenda o arame galvanizado com diâmetro de 2,75mm no primeiro mourão e venha passando pelos furos alinhados na mesma altura.



Após passar pelo último mourão use uma catraca para esticar o arame, a catraca ficará fixa no mourão e servirá para dar mais tensão no arame posteriormente se for necessário.

Repita a operação para as demais linhas de arame.



Abra toda a tela e comece a instalação por um dos lados. Prenda inicialmente a tela com um grampo em "U" direto no mourão de madeira.

Depois, prenda a tela à linha de arame com um arame galvanizado com a mesma espessura da tela. Pronto, sua tela hexagonal está instalada.

