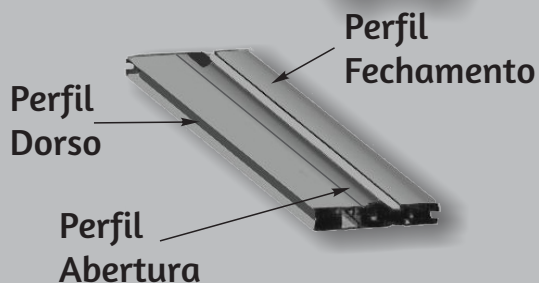


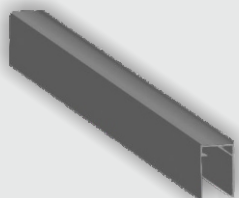
Max.Redução
25 cm

Componentes

Módulo



Guia Superior



Guia Piso



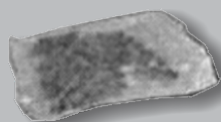
Perfil Batente



Acessórios de Montagem

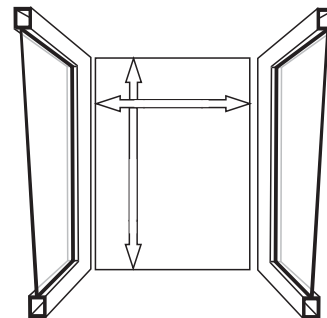


Acessórios de fixação



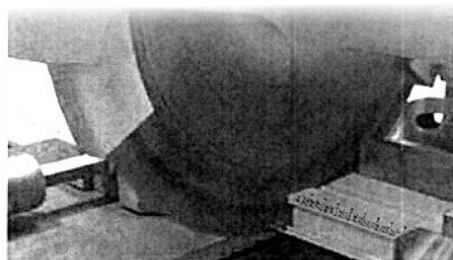
1

Meça a largura e altura do vão.



2

Corte o pacote no lado indicado com a escala calculando a diferença da medida do módulo e o vão.



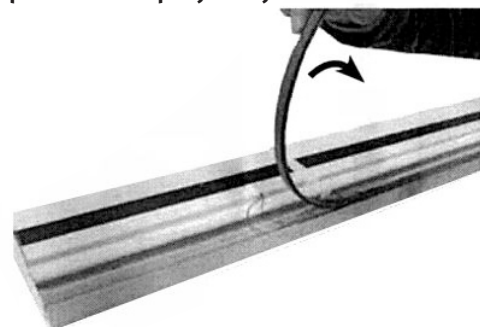
3

Remover as fitas de fechamento do conjunto.

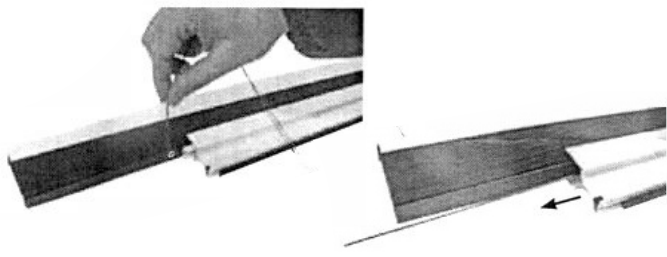


4

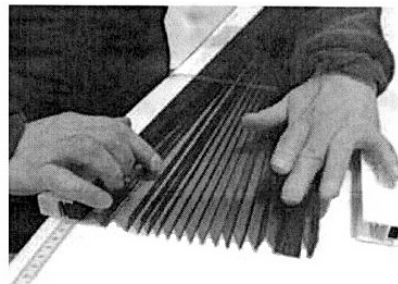
Destaque o ímã do perfil de fechamento.



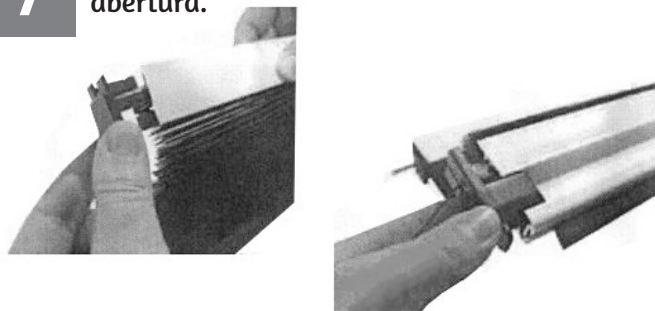
- 5** Remova a tela do perfil de abertura e solte o fio no corte do furo sobre a fita e reinsira o mesmo no perfil.



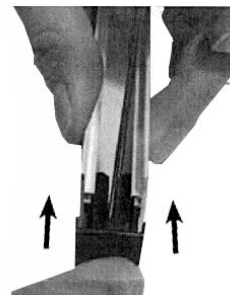
- 6** Abra todas as dobras da tela que durante o corte pode ter se colado.



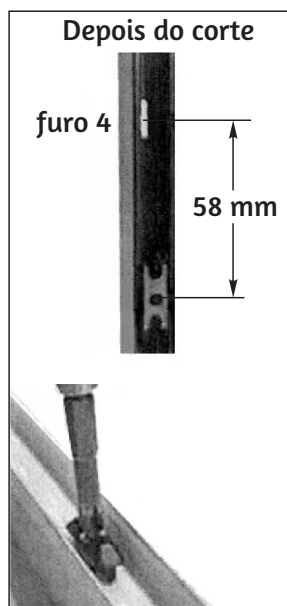
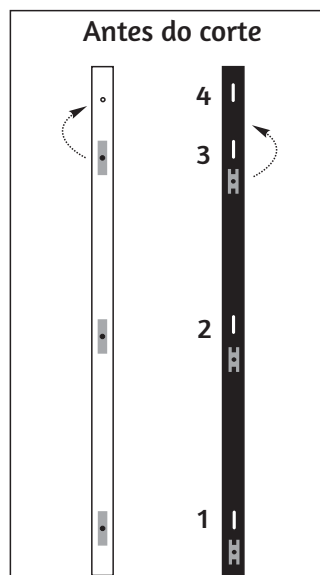
- 7** Insira a tampa no perfil dorso e no perfil de abertura.



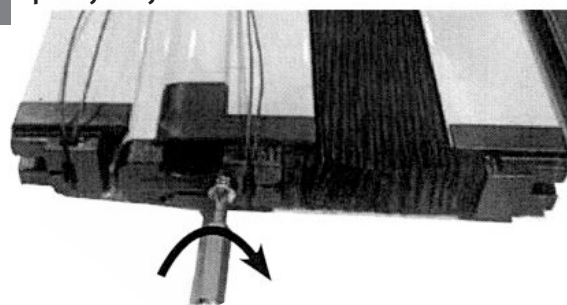
- 8** Ao inserir a tampa no perfil de fechamento, certifique-se que o cordão não ficará preso.



- 9** Se o corte do módulo é maior que 10cm, não é necessária de alteração dos ganchos. Se o corte do módulo for inferior à 10 cm é necessário alterar o gancho do furo 3 para o furo 4 e seu encaixe na medida de 58mm abaixo do furo 4.



- 10** Fechar a tampa do perfil de abertura com o parafuso fornecido no kit.



- 11** Encaixar os espaçadores vermelhos na extremidade superior de cada perfil batentes.



Remonte todos os itens com os componentes de fixação.

